

ぐっすり眠れて いますか？

いびきが大きい

息苦しくて目が覚める

集中力がなくなる

日中居眠りをする



上記の症状にお心当たりのある方は睡眠時無呼吸症候群（SAS）かもしれません。

国土交通省ではこのような方に交通事故を未然に防ぐため、SASスクリーニング検査を推奨しております。エプワース眠気尺度（Epworth sleepiness Scale ; ESS）が自覚的な眠気の評価法として多く用いられ、質問にすべてお答えいただき、点数の合計が11点以上の方にはスクリーニング検査をお勧めします。

	決して眠く ならない	時に 眠くなる	しばしば 眠くなる	眠くなる ことが多い
座って読書しているとき	0	1	2	3
テレビを見ているとき	0	1	2	3
公の場で座って何もしないとき （観劇や会議など）	0	1	2	3
1時間続けて 車に乗せてもらっているとき	0	1	2	3
状況が許す場合で、 午後に横になって休憩するとき	0	1	2	3
座って人と話しているとき	0	1	2	3
アルコールを飲まずに昼食を とった後、静かに座っているとき	0	1	2	3
車を運転中、交通渋滞で2~3分 停止しているとき	0	1	2	3

お申込み



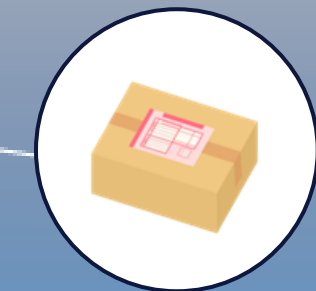
健診ご受診後に
検査装置をお届け



自宅で検査



結果票同封で郵送



検査装置を返送



税込
価格 **11,000 円**

医療機関の
検索は...



SAS net

【URL】 <https://www.kaimin-life.jp/search/>

無呼吸検査結果	
demo	姓 年齢: 歳 BMI: 身長: cm 生年月日: 体重: kg
★呼吸の状態 ○1時間当たりの無呼吸低呼吸回数(AHI) 46.6回/時 ○全睡眠時間の無呼吸低呼吸回数 375回 ○最長の無呼吸低呼吸時間 128秒 ○平均の無呼吸低呼吸時間 25秒	
★酸素不足の割合 ○1時間当たりの血中酸素飽和度低下回数(OOI) ... 44.6回/時 ○血中酸素飽和度最低値 0%	
★体位 ○体位の割合 仰向け 19.4%、うつ伏せ 0.0%、 右向き 38.4%、左向き 42.0%、 立位 0.3%	
★結果判定 ●あなたの無呼吸状態は以下の通りです 正常 AHI 0 15 30 40以上 重症	
所見 1:00 SpO2外れ区間あり	
フクダ病院	

印刷日: 2023/ 2/17

留意事項

- 検査キットは健診ご受診後にお送りします
- 検査装置到着後3日以内に返送をお願いいたします
- 検査結果は健診結果票に同封し1カ月前後でのお届けとなります
- お客様の不注意による装置破損や紛失につきましては、修理費または装置購入費を別途申し受けます
- 検診終了後のキャンセルはお受けできません

お電話のお申込み・お問合せ

0570-03-5489

9:00~16:00 平日
(土・日・祝・休診日を除く)

ファックスでのお申込み

03-3320-6100

WEB予約
はこちら



当センター
のWEB予約
へアクセス
できます

安心と信頼のかかりつけ人間ドック

一般財団法人 明治安田健康開発財団

明治安田新宿健診センター

〒151-0053

東京都渋谷区代々木3-22-7 新宿文化クイントビル12階