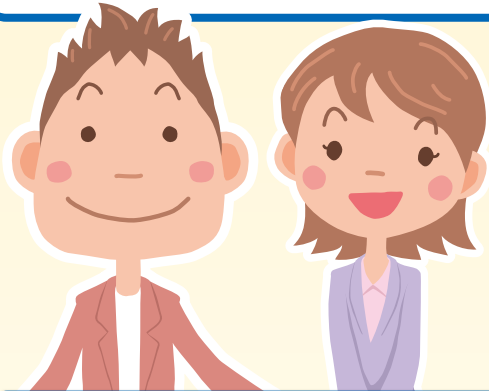


1度に48種類*1のアレルギーの原因がわかります

*1 一部、ミックス項目を含みます。測定アレルゲンは以下で確認ください。



✓ **少量*2の血液で検査ができます。**

*2 血清で0.5mLとなります。

✓ **特定原材料7品目**

(加工食品への原材料表示義務)

卵・乳・小麦・落花生・エビ・カニ・ソバ

すべて検査できます。

測定項目

食物系

24種類

卵 ミルク	①卵白 ②オボムコイド*3 ③ミルク
穀物 ナッツ	④小麦 ⑤ソバ ⑥米 ⑦大豆 ⑧ピーナッツ ⑨ゴマ 木の实ミックス ⑩ヘーゼルナッツ ⑪クルミ ⑫アーモンド
魚類 甲殻類	⑬サバ ⑭マグロ ⑮サケ ⑯エビ ⑰カニ
肉類	⑱牛肉 ⑲鶏肉 ⑳豚肉
果物 野菜	㉑トマト ㉒モモ ㉓バナナ ㉔キウイ

通年性

11種類

家塵	㉕ハウスダスト I ダニミックス ②⑥コナヒョウヒダニ ②⑦ヤケヒョウヒダニ
カビ	⑲②⑧アスペルギルス ⑲②⑨カンジダ カビミックス ⑲③⑩アルテルナリア ⑲③⑪ペニシリウム ⑲③⑫クラドスポリウム
ペット	イヌ・ネコ皮膚ミックス ⑲③⑬イヌ皮膚 ⑲③⑭ネコ皮膚
その他	⑲③⑮ラテックス

季節性

13種類

1月	
2月	⑲③⑯スギ ⑲③⑰ヒノキ ⑲③⑱ハンノキ ⑲③⑲シラカンバ
3月	
4月	
5月	イネ科ミックス ⑲④⑰オオアワガエリ ⑲④⑱カモガヤ ⑲④⑲ナガハグサ ⑲④⑲ハルガヤ ⑲④⑲ギョウギシバ
6月	
7月	
8月	⑲④⑲ヨモギ ブタクサミックス ⑲④⑲⑲ブタクサ ⑲④⑲⑲オオブタクサ ⑲④⑲⑲ブタクサモドキ
9月	
10月	
11月	
12月	

*3 卵白に含まれるタンパク質です。加熱してもアレルゲン性を失わない性質をもちます。

MIX 「○○ミックス」ってなに?

1項目に複数のアレルゲンが含まれています。各アレルゲンの結果はできませんが、幅広い情報を入手できます。

陽性: ミックスされている全て、または一部のアレルゲンが陽性。必要に応じて単項目検査を実施します。

陰性: ミックスされている全てのアレルゲンが陰性。



国民の約2人に1人^{*4}
が何らかのアレルギー疾患を
持っていると言われています。

*4 厚生労働省：リウマチ・アレルギー対策委員会報告書 2011.8



アレルギーにはどんな症状があるの？

① 食物アレルギー

原因食物の摂取により発生し、様々な症状があります。

- 皮膚：じんましんや湿疹、かゆみ
- 粘膜：目、鼻、口等の炎症
- 呼吸器：咳やぜんそく等の症状
- 消化器：おう吐や下痢等の症状
- 神経：頭痛や活気の低下
- 循環器：血圧低下や頻脈等
- 全身性：アナフィラキシー

② 気管支喘息

繰り返し咳が出たり、呼吸が困難になることもあります。

③ アレルギー性鼻炎

繰り返しくしゃみをしたり、鼻水が出たり、鼻の穴が狭まって鼻呼吸が困難になります。

④ アレルギー性結膜炎

目がかゆくなったり、まぶたに違和感が出ます。

⑤ アトピー性皮膚炎

湿疹や皮膚に炎症が起こります。



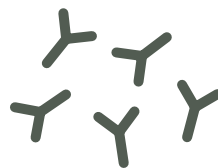
アレルギー発生の仕組み

1 アレルゲンが侵入



スギ花粉など

2 抗体 (IgE) *が作られる



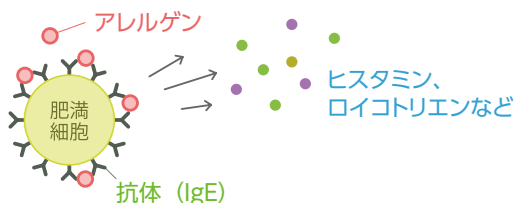
抗体 (IgE)

3 肥満細胞に抗体 (IgE) が結合



抗体 (IgE)

4 再びアレルゲンが侵入し、ケミカルメディエーター放出



抗体 (IgE)

5 アレルギー反応



※この抗体 (IgE) は、食物や花粉などのアレルゲンの種類によって異なります (特異的IgE抗体と言います)。

詳しくは



アレルギーを正しく知ろう 30

で検索!

協和メデックス株式会社