

MEIJIYASUDA
SHINJUKU
MEDICAL CENTER

オプション検査のご案内

2024年度版

ご予約 お問い合わせ

電話

0570-03-5489

9:00~16:00 平日(土・日・祝日・休診日を除く)



メール



my-kenshin@my-health.or.jp

WEB

<https://www.my-kenshin.jp/reservation/> (24時間・365日いつでも)



気になるのは どこですか？

全身 (P8)

- 全身がん検査
MRI・MRA・DWI・CT

※血液検査の項目は赤字で記載しています。

脳／頸部 (P5,7,8)

- 脳MRI & MRA検査
- 脳MRI & MRA検査 + 頸MRA検査

甲状腺 (P4)

- 甲状腺ホルモン
- 甲状腺超音波検査

循環器(心臓) (P3)

- NT-proBNP

肝臓・胆のう (P3,8)

- HBs抗原・抗体
- HCV抗体
- AFP(肝臓)
- CEA, CA19-9(胆のう)

身体 (P3)

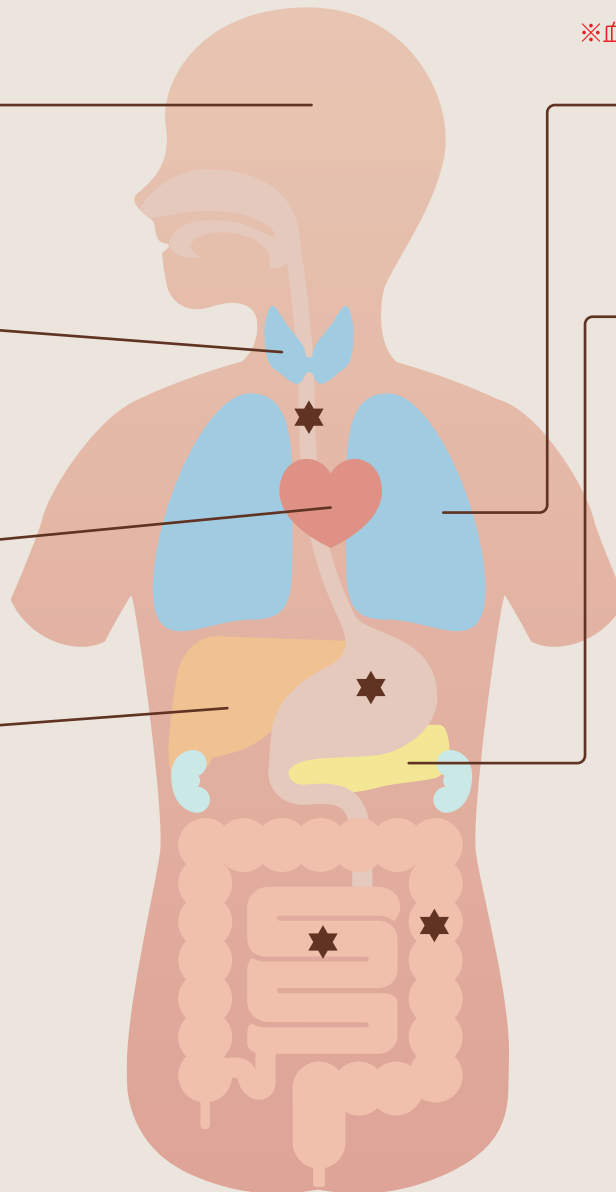
- アレルギー
- 鉄代謝(貧血)
血清鉄S-Fe フェリチン
- ビタミンD (P3,10)

リスクスクリーニング (P3)

- アミノインデックス® (AIRS®)
ロックス インデックス
- LOX-index®
- MCIスクリーニングプラス
(軽度認知障害検査)

ウイルス抗体検査 (P3,10)

- 風疹
- 麻疹
- ムンプス(おたふくかぜ)
- 水痘・带状疱疹



肺 (P8)

- 喀痰 (P4) かくたん
- CEA (P3)
- シフラ (P3)
- SCC (P3)
- 肺マルチスライスCT検査(P5,7)

膵臓 (P3,8)

- CA19-9, CEA

★
食道・胃・十二指腸・小腸・大腸

- 上部消化管内視鏡 (P4)
- CEA, CA19-9, SCC (P3)
- ピロリ菌抗体 (P3)
- ペプシノゲン (P3)
- ABC検診 (P3)

血管(動脈硬化検査)

- 頸動脈超音波検査(P5)
- HOMA・HOMA+PAI-1 (P5)
ホーマ ホーマ パイワン
- アディポネクチン(P5)
- sd-LDLコレステロール(超悪玉)(P10)

女性向け検査

- 婦人科検査(P6)
- 乳房検査(P6,8)
- HPV(ヒトパピローマウイルス)(P6)
- 腫瘍マーカー
(CA125・CEA+CA15-3・SCC)(P3)
- ROMA値(CA125+HE4)(P3)
- 骨密度(P6)

男性向け検査 (P3,8)

- PSA(前立腺特異抗原)

★
便検査 (P4)

- 便潜血検査
- ピロリ菌検査
- 腸内フローラ検査

予防のためのワクチン接種 (P5,10)

- 带状疱疹(水痘)ワクチン
- 肺炎球菌ワクチン(ニューモバックス)
- インフルエンザワクチン(時期限定)

妊娠に行えない(禁忌)検査

- 骨密度
- マンモグラフィー→乳房エコーに変更
- 内視鏡検査
- 婦人科検査
- 脳MRI&MRA 頸部MRA検査
- 肺CT検査
- アミノインデックス® (AIRS®)

妊娠中にふさわしくない検査

- 鉄代謝・フェリチン
- 腫瘍マーカー
- LOX-index®
ロックス インデックス
- MCIスクリーニングプラス

睡眠 (P5)

- 睡眠時無呼吸症候群簡易検査

血液検査

当日追加について ○:可能 ×:不可 △:当日受付にてご確認ください。

★印について 受付人数に上限がありますので、ご予約時にお問い合わせください。

検査項目	検査内容		料金(税込)	当日追加
ウイルス抗体検査	風疹ウイルス抗体検査	風疹ウイルス既感染の有無	3,300円	○
	麻疹ウイルス抗体検査	麻疹ウイルス既感染の有無	3,300円	○
	ムンプスウイルス抗体検査	ムンプス(おたふくかぜ)ウイルス既感染の有無	3,300円	○
	水痘・帯状疱疹抗体検査	ヘルペスウイルス(水痘・帯状疱疹)既感染の有無	3,300円	○
ビタミンD	25-OHビタミンD	ビタミンD欠乏症 骨粗鬆症の発症要因	4,400円	○
循環器(心臓)	NT-proBNP(プラスミノゲン活性化抑制因子)	慢性心不全、心筋の老化の指標	2,200円	○
鉄代謝	血清鉄S-Fe・フェリチン	貧血の原因	1,100円	○
腫瘍マーカー	CEA(がん胎児性抗原)	胃、大腸、肺、膵臓、胆のう	2,090円	○
	AFP(α-フェトプロテイン)	肝臓	2,090円	○
	CA19-9	膵臓、胆のう、胃、大腸	2,640円	○
	シフラ	肺	2,750円	○
	SCC	肺、子宮、食道	2,200円	○
	女性 CA125	卵巣、子宮内膜症	2,750円	○
	女性 ROMA値(CA125+HE4)	上皮性卵巣がんの指標(婦人科検査に追加受診可)	6,050円	○
	女性 CEA+CA15-3	乳房	4,180円	○
	男性 PSA(前立腺特異抗原)	前立腺	2,200円	○
胃(消化器)	ピロリ抗体(※1)	ピロリ菌感染の有無	3,300円	○
	ABC検診(※1、※2)	胃がんリスクの分類(ピロリ菌抗体・ペプシノゲン)判定	5,500円	○
	ペプシノゲン	萎縮性胃炎の有無(39才以下の方は原則不要)	3,300円	○
肝炎ウイルス	HBs抗原	B型肝炎ウイルスの感染状態	1,100円	○
	HBs抗体	B型肝炎ウイルスの過去の感染、免疫の有無	1,100円	○
	HCV抗体	C型肝炎ウイルスの現在または過去の感染の有無	2,200円	○
アレルギー	特異的IgE MAST48mix検査	30項目のシングルアレルゲンと6項目のミックスアレルゲンを組み合わせ、48種類のアレルゲンで構成した同時多項目測定検査	13,200円	○
	食物系	ミルク、小麦、卵白、オボムコイド、ゴマ、ソバ、大豆、米、ピーナッツ、サバ、マグロ、サケ、エビ、カニ、豚肉、牛肉、鶏肉、トマト、モモ、キウイ、バナナ、ヘーゼルナッツ、アーモンド、クルミ		○
	花粉	スギ、ヒノキ、ハンノキ、シラカバ、ヨモギ、オオアワガエリ、カモガヤ、ナガハグサ、ハルガヤ、ギョウギンバ、ブタクサ、オオブタクサ、ブタクサモドキ		
	カビ(真菌) その他	ハウスダスト1、アスペルギルス、カンジダ、ラテックス、コナヒョウダニ、ヤケヒョウダニ、イヌ皮膚屑、ネコ皮膚屑、アルテルナリア、ペニシリウム、クラドスポリウム		
リスクスクリーニング	「確率」「可能性」「危険性」といった「リスク」の選別です。			
	男性 アミノインデックス®(AIRS®)(※2 ※3) 午前のみ予約可	男性 胃がん・肺がん・大腸がん・前立腺がん・膵臓がん 女性 胃がん・肺がん・大腸がん・膵臓がん・子宮(頸・体)がん・卵巣がん・乳房がん + 脳・心疾患リスク + 認知症機能低下 + 糖尿病リスク + アミノ酸レベル	23,100円	午前のみ ○
	女性 アミノインデックス®(AIRS®)(※2 ※3) 午前のみ予約可			
	LOX-index®(ロックスインデックス®)(※2)	脳梗塞・心筋梗塞の発症リスクを血液中の原因物質の測定で判定	13,200円	○
MCIスクリーニングプラス(軽度認知障害検査)	アルツハイマー型の前段階の軽度認知症のことで、その発症リスクを血液中の原因物質の排出力と血管損傷状態を測定することで判定	24,200円	○	

※1 ピロリ菌抗体が陽性となり「内視鏡検査」を実施されていない場合、保険診療として医療機関で「除菌治療」をするには、「内視鏡検査」が必要になることがあります。詳しくは医療機関にご確認ください。(ピロリ菌抗体は除菌後数か月から数年は陽性になります)

※2【血液検査に適さない方】

ABC検診：胃薬服用中、腎不全の方、胃切除後の方、ピロリ菌除菌経験者(ABC検診、ピロリ菌抗体、ペプシノゲンの不適例は共通です)

LOX-index®：血栓塞栓症の治療薬(ワーファリン)や脂質異常症の治療薬(スタチン類)を服用中の方は数値に影響が出ます。

アミノインデックス®(検査対象は日本人)

*妊婦、授乳中の方、先天性代謝異常の方、透析治療中の方、がん・糖尿病に罹った方(治療中、未精査を含む)

*対象年齢

がんリスク：25~90歳、ただし前立腺は40~90歳、子宮・卵巣は20~80歳

糖尿病リスク・アミノ酸レベル：20~80歳、認知機能低下:50~100歳

※3「アミノインデックス®(AIRS®)」検査をご希望される方へ
AIRS®は日本人を対象として開発された検査です。日本人以外の結果は報告されますが、評価対象外となります。糖尿病の方(治療中、未精査の方も含む)にもAIRS®の結果が記載されますが、評価対象外となります。

上記以外のリスクスクリーニング検査についても対応できる検査がございます。
当日お受けできない場合もございますので詳細は事前にお問い合わせください。

内視鏡検査

当日追加について ○:可能 ×:不可 △:当日受付にてご確認ください。

★印について 受付人数に上限がありますので、ご予約時にお問い合わせください。

検査項目		検査内容	料金(税込)	当日追加
上部消化管★	経口・経鼻上部消化管内視鏡検査 (胃カメラ)(※4) 午前のみ予約可	鎮静剤の使用(経口内視鏡のみ対応)	※4	×
		食道・胃・十二指腸のがん、潰瘍など	※5	午前のみ △
		組織採取による病理検査を実施する場合あり	※6	午前のみ △

※4 鎮静剤をご希望される場合は別途 +6,600円(税込)となります。

必ず事前にご予約ください。当日追加はできません。

※5 人間ドック(基本検査)に含まれる胃部X線(バリウム)検査に代えて上部消化管内視鏡検査へ変更した場合は+6,600円(税込)となります。

※6 医師の判断により組織を採取する検査があった場合は保険診療扱いとなりますので、健康保険診療報酬点数を受付で別途算定いたします。

(注) 体重130Kg以上の方はご受診いただけません。

現在妊娠している、または妊娠している可能性のある方はお受けできません。

腹部検査

検査項目		検査内容	料金(税込)	当日追加
腹部	腹部超音波(エコー)検査(※7)	肝臓、胆のう・胆管、膵臓、脾臓、腎臓、腹部大動脈等の検査 がん、良性腫瘍、結石、のう胞、動脈瘤等の有無	5,500円	○

※7 人間ドック(基本検査)に含まれています。

喀痰(かくたん)検査

検査項目		検査内容	料金(税込)	当日追加
喀痰	細胞の顕微鏡検査	痰に含まれている細胞の性状	3,300円	×

便検査

検査項目		検査内容	料金(税込)	当日追加
便	腸内フローラ検査(※8) 自宅検査	腸内環境を調べる	9,900円	○
	便潜血検査(※9)	消化管の出血性の病気、大腸ポリープ、大腸がんなど	2,200円	×
	便中ヘリコバクターピロリ抗原検査(※10)	現在のピロリ菌感染の有無	4,400円	○

※8 腸内フローラ検査ではご自宅で行うキット検査になります。当センター限定価格でのご購入はこちらの二次元コードから直接お申込みください。

明治安田新宿健診センターだけの価格でご受診可能です。



※9 便潜血検査は、予め人間ドックに含まれております。

※10 血清ピロリ菌抗体より精度が高いと言われています。除菌後の確認に適しています。

甲状腺検査

検査項目		検査内容	料金(税込)	当日追加
甲状腺血清4項目	FT3、FT4、TSH、 甲状腺ペルオキシダーゼ抗体	①甲状腺機能と自己抗体の診断	9,900円	○
甲状腺★	甲状腺超音波(エコー)検査	②甲状腺の大きさや腫瘍の有無	3,300円	×
		①と②の併用受診による甲状腺の総合的診断	13,200円	×

脳MRI・MRA、肺CT検査

当日追加について ○:可能 ×:不可 △:当日受付にてご確認ください。
★印について 受付人数に上限がありますので、ご予約時にお問い合わせください。

ご受診は別施設になります

健診日当日、もしくは別日に提携施設の専門検査機関「メディカルスキャニング」でご受診いただけます。

検査項目	検査内容	料金(税込)	当日追加
脳MRI、MRA検査	MRI(断層画像)とMRA(血管映像)による判定	27,500円	△
脳MRI、MRA検査 + 頸部MRA検査	上記に加えて頸部のMRA(血管映像)による判定	31,900円	△
肺マルチスライスCT検査	従来のCTに比べてより細かい断層画像による判定	11,550円	△
女性 全身がん検査	全身MRI検査、肺マルチスライスCT検査、 脳MRI・MRA検査	137,500円	△
男性 全身がん検査		121,000円	△

(注) MRI検査をご希望の方で下記に該当される方はご受診いただけない可能性があります。

- ・心臓ペースメーカーを植え込まれている方
- ・過去に手術で体内に金属を埋め込まれている方
- ・現在妊娠されている方、または妊娠の可能性がある方
- ・強度の閉所恐怖症の方
- ・アートメイクまたは刺青をされている方

(注) CT検査をご希望の方:現在妊娠している方、または妊娠の可能性のある方はご受診いただけません。

脳MRI・MRA、肺CT検査、全身がん検査の詳細はP7~9をご覧ください。

血管(動脈硬化検査)

検査項目	検査内容	料金(税込)	当日追加
頸動脈★	頸動脈超音波(エコー)検査	頸動脈病変の有無	4,400円 ×
血液検査	HOMA(ホーマ)	血糖を下げるインスリンの働き具合	1,320円 ○
	HOMA+PAI-1(ホーマ パイワン)	内臓脂肪から分泌され血液を固まりやすくするPAI-1を、HOMAに加えて検査	3,960円 ○
	アディポネクチン	脂肪細胞から分泌される長寿ホルモンといわれるもので、生活習慣病予測の指標に有用	3,850円 ○
	sd-LDLコレステロール(超悪玉)	基本のコレステロール検査では判明しない極微小なもので、高値の場合は、心筋梗塞や脳梗塞を引き起こす動脈硬化が発生する危険がより高くなる。	4,400円 ○

睡眠検査

検査項目	検査内容	料金(税込)	当日追加
睡眠時無呼吸症候群 簡易検査 自宅検査	いびきや呼吸の状態から睡眠時無呼吸症候群の可能性を調べる検査	11,000円	○

健診受診後に別途、検査会社より検査機器をご自宅へお送りします。ご予約はセンターへご連絡ください。

予防のためのワクチン接種

項目	内容	料金(税込)	当日追加
带状疱疹ワクチン(生水痘ワクチン)	接種対象:満50歳以上の方	11,000円	○
肺炎球菌ワクチン(ニューモバックス)(※11)	接種対象:満65歳以上で、初回接種、または前回接種から5年以上経過している方	8,800円	×
インフルエンザ	10月後半ごろより取扱予定 時期になりましたらお問い合わせください		○

※11 1週間前までにご予約ください。受診当日に予約票を記入していただきます。

(注) 病気治療中や免疫不全の方、妊婦の方、当日体調が悪い方は接種ができません。

(妊婦の方:インフルエンザワクチン「フルービック」は接種可能です)

女性向け検査

当日追加について ○:可能 ×:不可 △:当日受付にてご確認ください。

★印について 受付人数に上限がありますので、ご予約時にお問い合わせください。

検査項目		検査内容	料金(税込)	当日追加
婦人科検査★	内診・子宮細胞診検査・経膈超音波(エコー)検査	子宮頸がん、子宮筋腫など	5,500円	△
	HPV(ヒトパピローマウイルス検査)(※12) ※婦人科検査に追加して行うもの	子宮頸がん	11,000円	△
乳房検査★	乳房超音波(エコー)検査	乳がん、その他の乳腺腫瘍など	3,300円	△
	マンモグラフィ検査		5,500円	△
	乳房超音波(エコー)検査とマンモグラフィ検査の併用		8,800円	△
	3Dマンモグラフィ検査(※12)(トモシンセシス)		11,000円	△
骨密度	DEXA方式骨塩定量	手首(前腕)で骨粗しょう症を診断	2,200円	○

※12 HPV(ヒトパピローマウイルス)検査、3Dマンモグラフィ検査(トモシンセシス)の料金は、受診の際に追加される料金を表示していますので、併用の場合はいずれも11,000円(税込)です。

(注) 現在妊娠している、または妊娠している可能性のある方はマンモグラフィをお受けできません

(注) 午後の料金は所属されている健康保険組合等によって異なることがあります。詳しくはお問い合わせください

乳房検査の選び方の目安

39才以下	または 授乳中の方/シリコンバッグ挿入の方/ペースメーカー装着の方/ 脳室・腹腔内シャント手術施行の方/CVポートが入っている方/ 術後1年以内の方	超音波(エコー)
40才以上	または 閉経後の方	マンモグラフィ
40~49才	または 高濃度乳腺と診断された方	エコー+マンモグラフィ (併用)

マンモグラフィ検査で異常が見られた方、高濃度乳腺(特に40歳代~50歳代)の方は、医師の判断で超音波(エコー)検査の当日追加実施をお勧めする場合があります。

安心の「医療機関」で 自分の身体をしっかりチェック

初期の頃には自覚症状のない病気も数多くあります。症状が出た頃には、すでにかんが進行していることも少なくありません。セルフチェックも有効な手段ではありますが、自分の身体の状態を正しく把握しておくためにも、定期的に医療機関で検査を行うことが大切です。



脳MRI・MRA、肺CT 検査のご案内

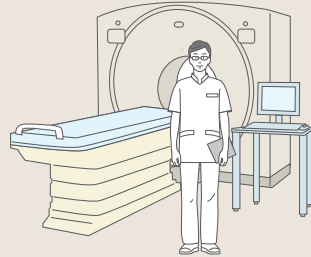
提携施設の専門検査機関「メディカルスキャンニング」にてMRI検査、CT検査が受けられます。

脳MRI検査（検査時間：約20～60分）

自覚症状が現れる前から定期的な受診をおすすめします。

がん、心臓病に続き日本人の死因の第4位は脳卒中です。^{※1}脳卒中は多くの場合に言語障害や歩行障害で介護が必要となるため高額な医療費がかかり、本人・家族への負担が大きい病気です。自覚症状のないまま発症する場合もあるため、定期的な受診や予防を心がけることが大事です。

▶造影剤を使用しない最新の3テスラMRI機器の技術を駆使して確かな検査・診断を行います。



脳MRI^{※2}

強い磁力で電波を用いて体の内部を断面像として検査する方法であらゆる角度から画像化します。

MRA

血管を撮像する方法で脳動脈の狭窄や閉塞動脈瘤などを発見します。

頸部MRA

脳MRI検査と併用して行うことでより確かな診断が可能です。時間は数分で終了します。

検査料金

① 脳MRI・MRA	27,500円(税込)
② 脳MRI・MRA&頸部MRA	31,900円(税込)

①、②いずれかをご選択ください。

※1 参考：厚生労働省・人口動態調査 令和元年(2019年) ※2 MRI検査を受けられる際の注意事項は必ず下記をご確認ください。

肺CT検査（検査時間：約15分）

このような方におすすめします。

・喫煙指数の高い方(600以上) *1日の本数×喫煙年数 例)20本×30年=600

肺がんは早期発見・治療が重要です。

進行が早く死亡率の高い肺がん。がん死亡原因別で第1位です。喫煙者だけでなく、非喫煙者の場合でも男性のがん罹患率は増加傾向にあります。肺がんは早期発見により、開胸せず胸腔鏡やロボット手術などでの治療が可能になる場合もあります。

高性能のマルチスライスCTでミリ単位の病変を描出し、的確な検査・診断を行います。X線被曝も従来のヘリカルCTよりはるかに低く、一般のX線検査では発見しにくい小さながんだけでなく、COPD(慢性閉塞性肺疾患)や間質性肺炎の早期の発見が可能です。

検査料金

11,550円(税込)

必ずご確認ください

CT検査を受ける際の注意事項
右記に該当する方は、肺CT検査ができません。

・現在妊娠している、または妊娠している可能性のある方

検査当日の流れ

明治安田
新宿健診
センター

人間ドック受付、実施

実施する検査項目について確認させていただきます。

健診終了後に全料金を精算

検査料金について当センターでお支払いいただきます。その際、検査のご案内(地図等)をお渡しいたします。

移動

MRI・MRA・CT検査 受付、実施

到着後、明治安田新宿健診センターでの予約であることをお伝えください。専用の申込書に必要事項をご記入いただきます。

メディカル
スキャンニング

検査終了後

その場で検査料金の支払いは発生いたしません。検査結果は当センターの結果報告書と一緒に郵送いたします。なお、**結果についてはメディカルスキャンニングへ直接お問い合わせください。**

検査の 時間帯

午前健診の方は 13:00～15:00
午後健診の方は 15:30～17:30
当日は、上記の時間枠内でメディカルスキャンニングに移動していただきます。
詳細な時間は健診当日にお知らせいたします。

検査の キャンセル・ 変更について

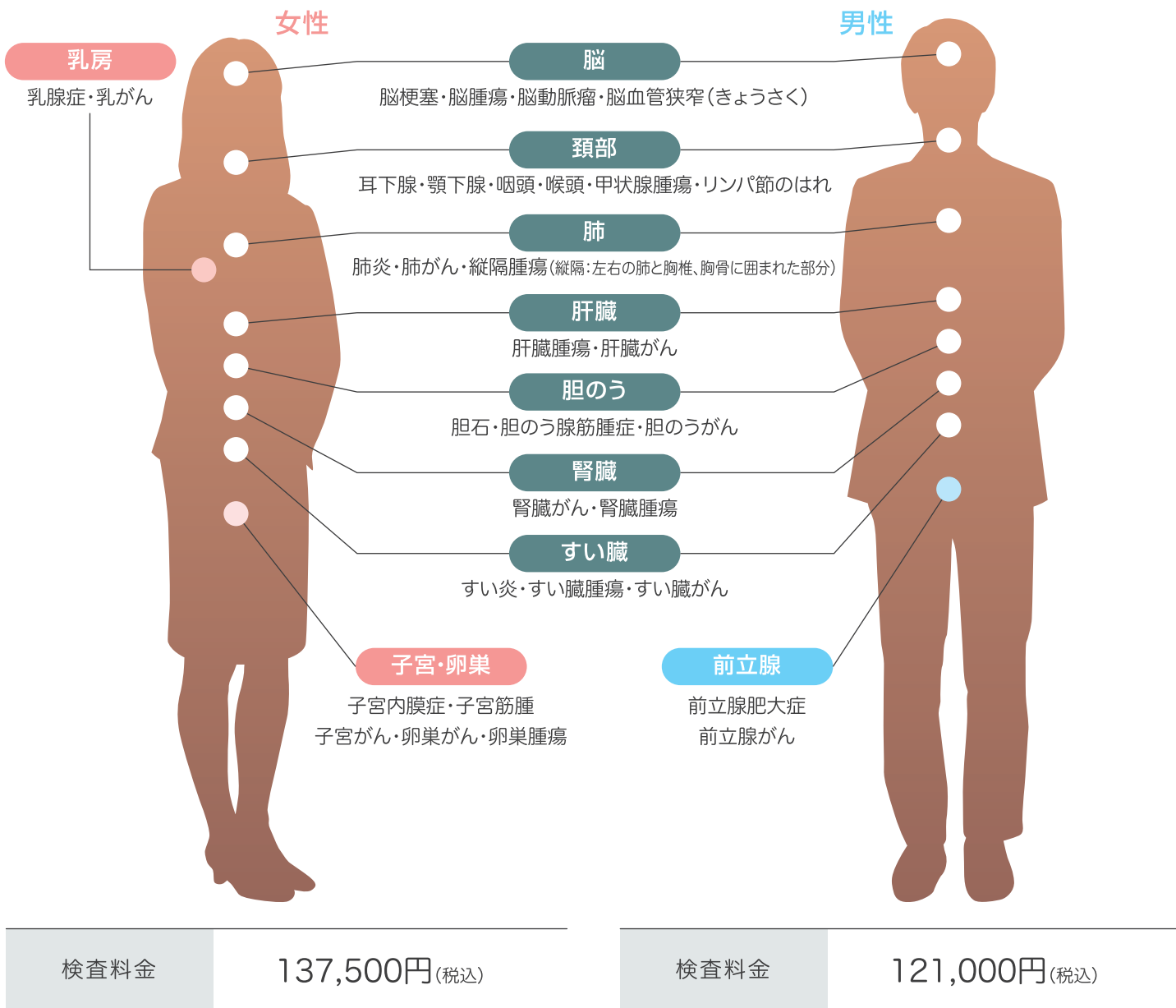
変更・キャンセルについては、明治安田新宿健診センターへご連絡ください。変更の際は検査時間も併せて変わる場合がございます。あらかじめご了承ください。なお、キャンセル・途中中止をされた場合は返金をいたしません。

全身がん 検査のご案内

専門検査機関のメディカルスキャンニングにてMRI・MRA・DWI・CTの検査が受けられます。

健康こそが最大の財産

よりよい人生のために、しっかりとご自分のからだと向き合うことが大切です。

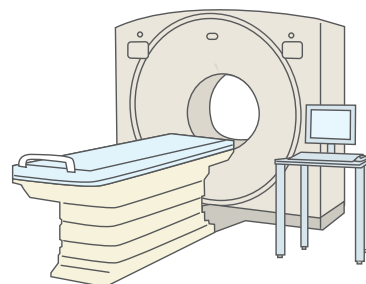


明治安田新宿健診センターならではの特別価格!

ご存知ですか? MRIは装置によって大きな差があります。

性能差は画像の鮮明さ、正確な判断、検査時間の長短などと関係します。提携施設の専門検査機関「メディカルスキャンニング」では、最新鋭の高性能MRIを導入し、年間約40万件の検査と診断の紹介を主要大学病院・基幹病院等から受けている実績が信頼できるクオリティをお約束します。

メディカルスキャンニングのMRI全身がん検査では、ドイツSiemens社製Lumina(ルミナ)、Skyra(スカイラ)等を使用しています。



検査当日の流れ

明治安田新宿健診センター

① お支払い

検査前までに当センターにてお支払いください。
なお、健診コースをご受診の方はコースの料金と一緒に
お支払いいただけます。
その際、検査のご案内(地図等)をお渡しいたします。

移動

メディカルスキャンング

② 検査受付・実施

受付時に、明治安田新宿健診センターでの予約であることを
お伝えください。

③ 検査終了後

支払いはありません。
結果はメディカルスキャンングから郵送しますのでご質問等
は直接、メディカルスキャンングへお問合せください。

専門検査機関 メディカルスキャンング について

クリニックへのアクセス、施設情報等はこちらから



検査の概要



検査日程について

ご希望の日時をご相談ください。
調整させていただきます。



検査所要時間

約2時間半

検査前までは牛乳・乳製品を除く水分摂取
が可能です。また、検査中の急なトイレ等
にも対応させていただきます。



食事について

6時間前まで

食事は検査の6時間前までにお済ませくだ
さい。

※ドック受診者は朝食不可



検査のキャンセル・変更について

明治安田新宿健診センターへご連絡ください。
変更の際は検査時間も併せて変わる場合がございます。
あらかじめご了承ください。なお、キャンセル・
途中中止をされた場合は返金いたします。

全身がん検査は、単独検査としてはもちろん、
様々な健診コースのオプションとしてもご受
診いただけます。

ご希望日はご予約の際にご相談ください。



検査を受ける際の諸注意 <必ずご確認ください>

● 検査ができない方

・ 現在妊娠している、または妊娠している可能性のある方

● 検査ができない場合がある方

- ・ 心臓ペースメーカーを植え込まれている方
- ・ 過去に手術や事故で体内に金属を埋め込まれている方
- ・ 強度の閉所恐怖症の方
- ・ アートメイクまたは刺青をされている方

● 金属類、電子機器は身につけて検査室に入室できません。

下記の物を身につけていらっしゃる場合、更衣室ではずしていただきます。

ウィッグ、カツラ、補聴器、メガネ、入れ歯、アクセサリ、カラーコンタクト、
シップ類、カイロ、磁気治療器(エレキバン等)、鍼灸針、コルセット、
蓄熱素材の下着(ヒートテック、遠赤外線素材等)、腕時計、万歩計、
義手、義足、義眼、財布、磁気カード、鍵、携帯電話、ライター 等

(参照元：メディカルスキャンング)

検査施設にて、チェックリスト
のご記入をお願いいたします。



● その他ご不明な点についてはお気軽におたずねください。

ウイルス抗体検査 のご案内



このような方におすすめします

- ・ 風疹、麻疹、ムンプス(おたふくかぜ)、水痘、带状疱疹にかかったことのない方
- ・ 子供のころにワクチン接種を終えたか覚えのない方
- ・ 妊娠中またはこれから妊娠の予定のある方、またはそのご家族
- ・ 海外渡航の予定がある方
- ・ 医療機関に勤務する予定のある方

風疹

風疹ウイルスに感染したことがあるかを検査できます。

妊娠初期の女性が風疹にかかると、お腹の中の赤ちゃんが風疹ウイルスに感染してしまい、高い確率で先天性風疹症候群(難聴、心疾患)が発生すると言われてしています。妊娠前に感染予防に必要な免疫を獲得しておくことが重要です。

検査料金

3,300円(税込)

麻疹

麻疹ウイルスに感染したことがあるかを検査できます。

ウイルスの中で最も感染力が強く、肺炎や中耳炎などの合併症が起りやすいと言われてしています。

検査料金

3,300円(税込)

ムンプス(おたふくかぜ)

ムンプスウイルスに感染したことがあるかを検査できます。

感染力の強い病気です。かかると難聴などの後遺症を残してしまうこともあります。

検査料金

3,300円(税込)

水痘・带状疱疹

ヘルペスウイルスに感染したことがあるかを検査できます。

水痘に一度感染すると、治った後も免疫力が落ちたときにウイルスが再活性化して、带状疱疹が出ます。50歳代からの発症は重症化しやすいので注意が必要です。

带状疱疹ワクチン接種可能 (P5)

検査料金

3,300円(税込)

ビタミンD検査 のご案内

女性の約5割が欠乏、約4割が不足しています。



このような方におすすめします

- ・ 特に女性(男性でも可)
- ・ ビタミンDの食品が足りているか不安
- ・ 骨密度が低め
- ・ 日光に当たることがあまりない

検査料金

4,400円(税込)

sd-LDLコレステロール検査 のご案内

超悪玉コレステロールは非常に小さく、通常の悪玉には入りこめない血管壁の中に入り、動脈硬化を引き起こしやすいとされています。重大な病気の発症につながる可能性があります。



このような方におすすめします

- ・ 狭心症や心筋梗塞にかかったことがある
- ・ 血圧が高い
- ・ 中性脂肪値が高い
- ・ 血糖値が高い
- ・ 家族に狭心症や心筋梗塞にかかった人がいる
- ・ 内臓脂肪型肥満である
- ・ 善玉(HDL)値が低い

検査料金

4,400円(税込)

「MYヘルス倶楽部会員制度」のご案内

明治安田新宿健診センターがご用意する健診プラン等の会員特典です。

健康保険組合などから一切の健康診断の補助のない国保の方を対象に

健診プラン等の会員特典をご用意した「MYヘルス倶楽部会員制度」をはじめました。

”年齢・性別に関係なく、全ての方に人間ドックを”
~もっと身近なものとして、定期的に健診をお受けいただくために~



会員特典 | 人間ドックの受診特典

会員料金で基本コースが受診できます。

基本料金	41,800円(税込)	12/1~翌年4/30限定期間 特別料金	34,100円(税込)
------	-------------	----------------------	-------------

- ※ 各種オプション料金については、通常料金になります。
- ※ 胃(バリウム)X線をご希望されない場合も金額[基本料金41,800円(税込)、特別料金34,100円(税込)]は変わりません。
- ※ 今年度は内視鏡検査の大幅値下キャンペーンを行います。

- ・基本コース以外の様々なオプションが付けられます!
- ・メディカルスキャンニングと連携して「^{MRI-MRA}脳検査」と「^{CT}肺検査」を健診当日の午後にオプション検査として実施できます!

※詳細はお問い合わせください。

CARADA 健診サポート

当センターの健診結果はスマホで見られます



アプリサービスを使って健診結果が見られます

登録者数

1万人以上!

アプリは無料です

CARADA
についてはこちら



POINT

1



健康番組
見ているとき

POINT

2



健診結果の共有

POINT

3



災害時の
バックアップ



動画で道案内

- ・ 新宿駅(地上・地下)から当施設までを動画(VRツアー)でご案内します。
- ・ アクセスマップは多言語(日本語、英語、中国語)で対応しています。

