



オプション検査のご案内 —2023年度版—

※今年度よりオプションにつきまして事前のご予約をお願いいたします。

ご予約

お問い合わせ

ナビダイヤル

0570-03-5489

サーゴヨヤク

9:00~16:00 平日
(土・日・祝・休診日を除く)



○

○

メール



my-kenshin@my-health.or.jp

×

○

WEB

<https://www.my-kenshin.jp/reservation/>
(24時間・365日いつでも)



○

×

安心と信頼のかかりつけ人間ドック

一般財団法人 明治安田健康開発財団
明治安田新宿健診センター

気になるのはどこですか？

※血液検査の項目は赤字で記載しています。

- ### 脳／頸部
- 脳MRI & MRA検査
 - 脳MRI & MRA検査 + 頸MRA検査

- ### 甲状腺
- 甲状腺ホルモン
 - 甲状腺超音波検査

- ### 循環器(心臓)
- NT-proBNP

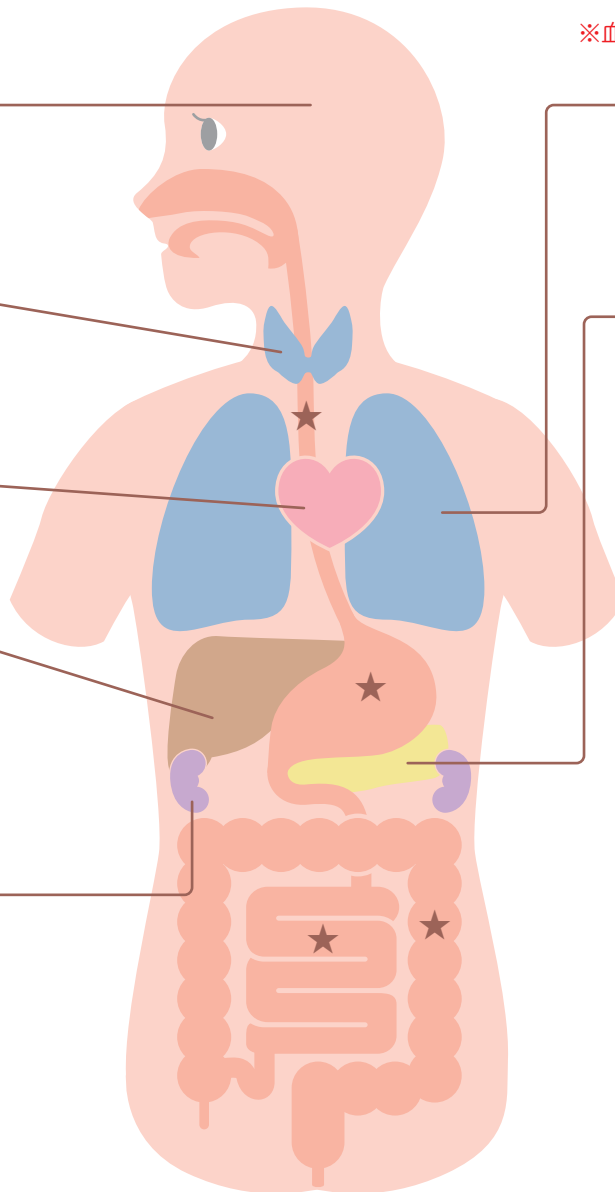
- ### 肝臓・胆のう
- HBs抗原・抗体
 - HCV抗体
 - AFP(肝臓)
 - CEA、CA19-9(胆のう)

- ### 腎臓
- 尿中微量アルブミン

- ### 身体
- アレルギー
 - 鉄代謝(貧血)
血清鉄S-Fe フェリチン
 - ビタミンD

- ### リスクスクリーニング
- アミノインデックス® (AIRS®)
ロックス インデックス
 - LOX-index®
 - MCIスクリーニングプラス
(軽度認知障害検査)

- ### ウイルス抗体検査
- 風疹
 - 麻疹
 - ムンプス
 - 水痘・带状疱疹
 - 新型コロナウイルス



- ### 肺
- かたん 喀痰
 - CEA
 - シフラ
 - SCC
 - 肺マルチスライスCT検査

- ### 膵臓
- CA19-9、CEA

- ### ★ 食道・胃・十二指腸・ 小腸・大腸
- 上部消化管内視鏡
 - CEA、CA19-9、SCC
 - ピロリ菌抗体
 - ペプシノゲン
 - ABC検診

- ### 血管(動脈硬化検査)
- 頸動脈超音波検査
 - HOMA・HOMA+PAI-1
ホーマ ホーマ バイワン
 - アディポネクチン
 - sd-LDLコレステロール(超悪玉)

- ### 女性向け検査
- 婦人科検査
 - 乳房検査
 - HPV(ヒトパピローマウイルス)
 - 腫瘍マーカー
(CA125・CEA+CA15-3・SCC)
 - ROMA値(CA125+HE4)
 - 骨密度

- ### 男性向け検査
- PSA(前立腺特異抗原)

- ### 睡眠
- NEW 睡眠時無呼吸症候群簡易検査

- ### ★ 便検査
- 便潜血検査
 - ピロリ菌検査
 - NEW 腸内フローラ検査

- ### 予防のためのワクチン接種
- 带状疱疹(水痘)ワクチン
 - 肺炎球菌ワクチン(ニューモバックス)

- ### 妊娠中に行えない(禁忌)検査
- 骨密度
 - マンモグラフィー→乳房エコーに変更
 - 内視鏡検査
 - 婦人科検査
 - 脳MRI&MRA 頸MRA検査
 - 肺CT検査
 - AIRS®
- ### 妊娠中にふさわしくない検査
- 鉄代謝・フェリチン
 - 腫瘍マーカー
 - ロックス インデックス LOX-index®
 - MCIスクリーニングプラス
 - 尿中微量アルブミン

オプション検査内容と基本設定料金 (2023年4月現在)

ご契約団体の中には、基本検査項目に当センターのオプション検査が含まれている場合や、検査料金の補助が設定されている場合があります。

	検査項目	検査内容	税込料金
血液検査			
ウイルス抗体検査	風疹ウイルス抗体検査	風疹ウイルス既感染の有無	3,300円
	麻疹ウイルス抗体検査	麻疹ウイルス既感染の有無	3,300円
	ムンプスウイルス抗体検査	ムンプス(おたふくかぜ)ウイルス既感染の有無	3,300円
	水痘・帯状疱疹抗体検査	ヘルペスウイルス(水痘・帯状疱疹)既感染の有無	3,300円
	新型コロナウイルス抗体検査	現時点での新型コロナウイルスに対する抗体の有無	5,500円 ^{※1}
ビタミンD	25-OHビタミンD	ビタミンD欠乏症 骨粗鬆症の発症要因	4,400円

16/17
ページへ

※1 健診コースのオプションの場合は、税込み5,500円、単科健診(婦人科健診、乳房健診)のオプションの場合は、税込み8,800円となります。

循環器(心臓)	NT-proBNP	慢性心不全、心筋の老化の指標	2,200円
鉄代謝	血清鉄S-Fe・フェリチン	貧血の原因	1,100円
腫瘍マーカー	CEA(がん胎児性抗原)	胃、大腸、肺、膵臓、胆のう	2,090円
	AFP(α-フェトプロテイン)	肝臓	2,090円
	CA19-9	膵臓、胆のう、胃、大腸	2,640円
	シフラ	肺	2,750円
	SCC	肺、子宮、食道	2,200円
	女性 CA125	卵巣、子宮内膜症	2,750円
	ローマ ROMA値(CA125+HE4)	上皮性卵巣がんの指標(婦人科検査に追加受診可)	6,050円
	女性 CEA+CA15-3	乳房	4,180円
男性 PSA(前立腺特異抗原)	前立腺	2,200円	
胃(消化器)	ピロリ菌抗体 ^{※2}	ピロリ菌感染の有無	3,300円
	ABC検診 ^{※2 ※3}	胃がんリスクの分類(ピロリ菌抗体・ペプシノゲン)判定	5,500円
	ペプシノゲン	萎縮性胃炎の有無(39才以下の方は原則不要)	3,300円
肝炎ウイルス	HBs抗原	B型肝炎ウイルスの感染状態	1,100円
	HBs抗体	B型肝炎ウイルスの過去の感染、免疫の有無	1,100円
	HCV抗体	C型肝炎ウイルスの現在または過去の感染の有無	2,200円
アレルギー	マスト 特異的IgE MAST48mix検査	アレルギー48項目を特定	13,200円
	食物系	ミルク、小麦、卵白、オボムコイド、ゴマ、ソバ、大豆、米、ピーナッツ、サバ、マグロ、サケ、エビ、カニ、豚肉、牛肉、鶏肉、トマト、モモ、キウイ、バナナ、ヘーゼルナッツ、アーモンド、クルミ	
	花粉	スギ、ヒノキ、ハンノキ、シラカンバ、ヨモギ、オオアワガエリ、カモガヤ、ナガハグサ、ハルガヤ、ギョウギシバ、ブタクサ、オオブタクサ、ブタクサモドキ	
	カビ(真菌) その他	ハウスダスト1、アスペルギルス、カンジダ、ラテックス、コナヒョウヒダニ、ヤケヒョウヒダニ、イヌ皮膚、ネコ皮膚、アルテルナリア、ペニシリウム、クラドスポリウム	

14/15
ページへ

※2 ピロリ菌抗体が陽性となり「内視鏡検査」を実施されていない場合、保険診療として医療機関で「除菌治療」をするには、「内視鏡検査」が必要になることがあります。

詳しくは医療機関にご確認ください。(ピロリ菌抗体は除菌後数か月から数年は陽性になります)

	検査項目	検査内容	税込料金
血液検査			
「確率」「可能性」「危険性」といった「リスク」の選別です。			
リスクスクリーニング	男性 アミノインデックス® (AIRS®) ※3 ※4 午前のみ予約可	男性 胃がん・肺がん・大腸がん・前立腺がん・膵臓がん 女性 胃がん・肺がん・大腸がん・膵臓がん・子宮(頸・体)がん・卵巣がん・乳房がん +脳・心疾患リスク +認知症機能低下 +糖尿病リスク +アミノ酸レベル	23,100円
	女性 アミノインデックス® (AIRS®) ※3 ※4 午前のみ予約可		
	ロックスインデックス LOX-index® ※3	脳梗塞・心筋梗塞の発症リスクを血液中の原因物質の測定で判定	13,200円
	MCIスクリーニングプラス (軽度認知障害検査)	アルツハイマー型の前段階の軽度認知症のことで、その発症リスクを血液中の原因物質の排出力と血管損傷状態を測定することで判定	24,200円

8
ページへ

アミノインデックス®は
9
ページへ

※3【血液検査に適さない方】

ABC検診：胃薬服用中、腎不全の方、胃切除後の方、ピロリ菌除菌経験者(ABC検診、ピロリ菌抗体、ペプシノゲンの不適例は共通です)

LOX-index®：血栓塞栓症の治療薬(ワーファリン)や脂質異常症の治療薬(スタチン類)を服用中の方は数値に影響が出ます。

アミノインデックス®(検査対象は日本人)

*妊婦、授乳中の方、先天性代謝異常の方、透析治療中の方、がん・糖尿病に罹った方(治療中、未精査を含む)

*対象年齢

がんリスク：25～90歳、但し前立腺は40～90歳、子宮・卵巣は20歳～80歳

糖尿病リスク・アミノ酸レベル：20～80歳、認知機能低下：50～100歳

※4「アミノインデックス®(AIRS®)」検査をご希望される方へ

AIRS®は日本人を対象として開発された検査です。日本人以外の結果は報告されますが、評価対象外となります。

糖尿病の方(治療中、未精査の方も含む)にもAALS®の結果が記載されますが、評価対象外となります。

●上記以外のリスクスクリーニング検査についても対応できる検査がございます。

当日お受けできない場合もございますので詳細は事前にお問い合わせください。

	検査項目	検査内容	税込料金
内視鏡検査			
上部消化管★	経口・経鼻上部消化管内視鏡検査 (胃カメラ) ※5 午前のみ予約可	食道・胃・十二指腸のがん、潰瘍など	— ※6
		組織採取による病理検査を実施する場合あり	— ※7

※5 鎮静剤をご希望される場合は6,600円(消費税込)となります。

※6 人間ドック(基本検査)に含まれる胃部X線(バリウム)検査に代えて上部消化管内視鏡検査へ変更した場合は6,600円(消費税込)となります。

※7 医師の判断により組織を採取する検査があった場合は保険診療扱いとなりますので、健康保険診療報酬点数を受付で別途算定いたします。

※130kg以上の方はうけられません。

腹部検査			
腹部	腹部超音波(エコー)検査 ※8	肝臓、胆のう・胆管、膵臓、脾臓、腎臓、腹部大動脈等の検査 がん、良性腫瘍、結石、のう胞、動脈瘤等の有無	5,500円

※8 人間ドック(基本検査)に含まれています。

尿検査			
尿中微量アルブミン	事前送付の尿キット1本で検査できます	腎障害早期の指標	1,320円

喀痰検査			
かくたん 喀痰	細胞の顕微鏡検査	痰に含まれている細胞の性状	3,300円

	検査項目	検査内容	税込料金
便検査			
便	NEW 腸内フローラ検査	腸内環境を調べる	9,900円
	便潜血検査※9	消化管の出血性の病気、大腸ポリープ、大腸がんなど	2,200円
	便中ヘリコバクターピロリ抗原検査※10	現在のピロリ菌感染の有無	4,400円

7
ページへ

※9 便潜血検査は、予めドックに含まれております。

※10 血清ピロリ菌抗体より精度が高いと言われております。除菌後の確認に適しています。

甲状腺検査			
甲状腺血清4項目	FT3、FT4、TSH、甲状腺ペルオキシダーゼ抗体	①甲状腺機能と自己抗体の診断	9,900円
甲状腺★●	甲状腺超音波(エコー)検査	②甲状腺の大きさや腫瘍の有無	3,300円
		①と②の併用受診による甲状腺の総合的診断	13,200円

脳・肺のMRI、MRA、CTによる検査(要事前予約・当日追加不可)

検査専門の機関(メディカルスキャニング)でご受診いただきます。 午後の検査になります			
脳MRI、MRA検査		MRI(断層画像)とMRA(血管画像)による判定	27,500円
脳MRI、MRA検査 + 頸MRA検査		上記に加えて頸部のMRA(血管画像)による判定	31,900円
肺マルチスライスCT検査		従来のCTに比べてより細かい断層画像による判定	11,550円
(女性)全身MRI検査 + 肺マルチスライスCT検査		全身がんと脳MRI、MRA検査	137,500円
(男性)全身MRI検査 + 肺マルチスライスCT検査			121,000円

10/11
ページへ

12/13
ページへ

血管(動脈硬化検査)

頸動脈★●	頸動脈超音波(エコー)検査	頸動脈病変の有無	4,400円
血液検査	ホーマ HOMA	血糖を下げるインスリンの働き具合	1,320円
	ホーマ バイワン HOMA+PAI-1	内臓脂肪から分泌され血液を固まりやすくするPAI-1を、HOMAに加えて検査	3,960円
	アディポネクチン検査	脂肪細胞から分泌される長寿ホルモンといわれるもので、生活習慣病予測の指標に有用	3,850円
	sd-LDLコレステロール(超悪玉)	基本のコレステロール検査では判明しない極微小なもので、高値の場合は、心筋梗塞や脳梗塞を引き起こす動脈硬化が発生する危険がより高くなる	4,400円

17
ページへ

睡眠検査

NEW 睡眠時無呼吸症候群 簡易検査	いびきや呼吸の状態から睡眠時無呼吸症候群の可能性を調べる検査	11,000円
---------------------------	--------------------------------	---------

7
ページへ

★印の付いている検査は受付人数に上限がありますので、追加をご希望される場合はお問い合わせください。

●印の付いている検査は当日追加不可となります。予めご了承ください。

	検査項目	検査内容	税込料金
女性向け検査			
婦人科検査★	内診・子宮頸部細胞診・ 経膈超音波(エコー)検査	子宮頸がん、子宮筋腫など	5,500円
	HPV(ヒトパピローマウイルス検査) ^{※10} ※婦人科検査に追加して行うもの	子宮頸がん + 婦人科5,500円=11,000円	5,500円
乳房検査★	乳房超音波(エコー)検査	乳がん、その他の乳腺腫瘍など	3,300円
	マンモグラフィ検査		5,500円
	乳房超音波(エコー)検査 マンモグラフィ検査 }併用		8,800円
	3Dマンモグラフィ検査 ^{※10} (トモシンセシス)		通常マンモグラフィと併用して行う検査のため、断層画像 による高精度な解析が可能 + 通常マンモグラフィ5,500円=11,000円
骨密度	DEXA方式骨塩定量	手首(前腕)で骨粗しょう症を診断	2,200円

14
ページへ

※10 HPV(ヒトパピローマウイルス)検査、3Dマンモグラフィ検査(トモシンセシス)の料金は、受診の際に追加される料金を表示していますので、併用の場合はいずれも11,000円です。
※午後の料金は所属されている健康保険組合等によって異なることがあります。詳しくはお問い合わせください。

注意 29才以下の方はX線を用いるマンモグラフィではなく、乳房超音波(エコー)検査を選択してください。

乳房検査の 選び方の目安	39才以下	授乳中の方 / シリコンバッグ挿入の方 / または パースメーカー装着の方 / 脳室・腹腔内 シャント手術施行の方	▶ 超音波(エコー)
	40~49才	または 高濃度乳房と診断された方	▶ エコー+マンモグラフィ併用 もしくは3Dマンモグラフィ
	50才以上	または 閉経後の方	▶ マンモグラフィ

マンモグラフィ検査で異常が見られた方、高濃度乳房(特に40歳代~50歳代)の方は、医師の判断で超音波(エコー)検査の当日追加実施をお勧めする場合があります。

★印の付いている検査は受付人数に上限がありますので、追加をご希望される場合はお問い合わせください。

		税込料金
予防のためのワクチン接種		
带状疱疹ワクチン(生水痘ワクチン)	接種対象: 満50歳以上の方	11,000円
肺炎球菌ワクチン(ニューモバックス)	接種対象: 満65歳以上で、初回接種、または前回接種から 5年以上経過している方	8,800円
インフルエンザ	10月後半ごろより取扱予定 時期になりましたらお問い合わせください	

16
ページへ

注意 2週間前までにご予約ください。受診当日に予診票を記入していただきます。病氣治療中や免疫不全の方、妊婦、
当日体調が悪い方は接種が出来ません。

腸内フローラ検査 のご案内

便を検査して腸内環境を調べます。



このような方におすすめします

- ・日頃から腸活をしている方
- ・ダイエットや美容に関心のある方
- ・生活習慣を改善したい方
- ・お腹にお悩みがある方
- ・免疫機能を高めたい方



自分の腸内フローラを知り、自分に合った改善プランを実践できます。

- ・腸内フローラのバランス
- ・個別の菌の割合
- ・疾患リスク
- ・改善アドバイス

検査料金

今年度の特別価格 9,900円(税込)

睡眠時無呼吸症候群簡易検査 のご案内

いびきや呼吸の状態から睡眠時無呼吸症候群(SAS)の可能性を調べる検査です。

このような方におすすめします ・いびき、無呼吸 ・日中の眠気 ・肥満 ・夜間頻尿 等

もし、以下の状況になったとしたら、どのくらいとうとうする(数秒~数分眠ってしまう)と思いますか? 最近の日常生活を思い浮かべてお答えください。

以下の状況になったことが実際になくても、その状況になればどうなるかを想像してお答えください。 (①~⑧の各項目で○は1つだけ) すべての項目にお答えしていただくことが大切です。 できる限りすべての項目にお答えください。	とうとうする可能性は			
	ほとんどない	少しある	半々くらい	高い
① すわって何かを読んでいるとき(新聞、雑誌、本、書類など)	0	1	2	3
② すわってテレビを見ているとき	0	1	2	3
③ 会議、映画館、劇場などで静かにすわっているとき	0	1	2	3
④ 乗客として1時間続けて自動車に乗っているとき	0	1	2	3
⑤ 午後に横になって、休息をとっているとき	0	1	2	3
⑥ すわって人と話をしているとき	0	1	2	3
⑦ 昼食をとった後(飲酒なし)、静かにすわっているとき	0	1	2	3
⑧ すわって手紙や書類などを書いているとき	0	1	2	3

セルフチェックで 確認してみましょう!

- 合計11点以上は、睡眠時無呼吸症候群の可能性が高いです。
医療機関を受診し、睡眠検査を受ける等、適切な治療を受けることをお勧めします。
- 合計10点以下は、睡眠時無呼吸症候群の可能性は低いですが、睡眠時のいびきや無呼吸を指摘される方は、医療機関の受診をお勧めします。

日本語版 ESS (JESS) 質問票 JESS™ (Japanese version of the Epworth Sleepiness Scale) ESS 日本語版
Copyright. Murray W. Johns and Shunichi Fukuhara. 2006.

血中の酸素飽和度と気流やいびき音から気道の閉塞・狭窄や呼吸状態を調べます。

自宅でおこなえる検査機器を使って、普段と同じように寝ている間にできる検査です。

自宅で
無呼吸チェック



検査料金

11,000円(税込)

リスクスクリーニング検査 のご案内

血液検査で以下のリスクがわかります。

- 脳梗塞
- 心筋梗塞
- 軽度認知症



脳梗塞



軽度認知症

未病予防



健診時に行う血液検査で自分のリスクを知り、未病・予防にお役立てください。

脳梗塞が気になる方



Lox-index® ロックスインデックス

血液中の動脈硬化物質を測定することにより、動脈硬化の進行から脳梗塞・心筋梗塞の発症を予測する検査です。

検査料金

13,200円(税込)

軽度認知症が気になる方



MCI スクリーニングプラス(軽度認知障害検査)

アルツハイマー病の原因物質(アミロイドβペプチド)に対する抵抗力を図る検査です。血液中の特定の9つのたんぱく質を測定し、「栄養」「脂質代謝」「炎症・免疫」「凝固線溶」の4つを評価することで、アルツハイマー型認知症の前段階である軽度認知障害(MCI)のリスクを判定します。

検査料金

24,200円(税込)

※「確率」「可能性」「危険性」といった『リスク』を選別(スクリーニング)する検査であり、疾病や疾患等を診断するものではありません。

アミノインデックス® のご案内

生活習慣に起因する疾病の発見や予防の機会創出を
サポートします。

日本人を対象としたオプション

一回の採血で三大疾病と認知機能低下のリスクを評価*

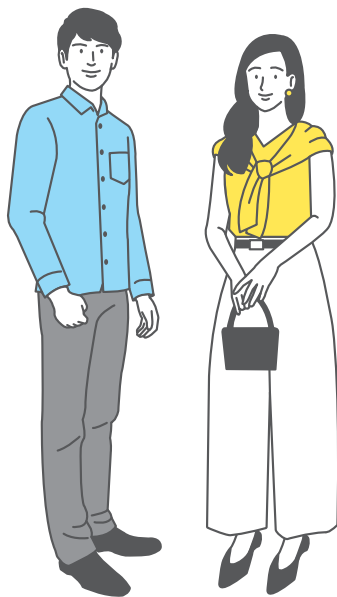
アミノインデックス® リスクスクリーニング(AIRS®)

現在
「**がん**」
である可能性

10年以内に
「**心筋梗塞**」
を発症するリスク※¹

10年以内に
「**脳卒中**」
を発症するリスク※¹

現在
「**認知機能**」
が低下している可能性



さらに4年以内に「**糖尿病**」を発症するリスクも評価します。

*現在がんである可能性、10年以内に脳卒中・心筋梗塞を発症するリスクを評価します。

※¹ 脳卒中と心筋梗塞は、2つ合わせてAILS(脳心疾患リスク)として評価します。

検査の内容

検査項目		評価内容	検査料金
男性	AICS(5種)	胃がん、肺がん、大腸がん、すい臓がん、前立腺がん	23,100円(税込)
	AILS(脳心疾患リスク)	10年以内に脳卒中・心筋梗塞を発症するリスク	
	AILS(糖尿病リスク)	4年以内に糖尿病を発症するリスク	
	AILS(アミノ酸レベル)	血液中の必須・準必須アミノ酸の低さ	
	AILS(認知機能低下)	現在認知機能が低下している可能性	
女性	AICS(6種)	胃がん、肺がん、大腸がん、膵臓がん、乳がん、子宮がん・卵巣がん	
	AILS(脳心疾患リスク)	10年以内に脳卒中・心筋梗塞を発症するリスク	
	AILS(糖尿病リスク)	4年以内に糖尿病を発症するリスク	
	AILS(アミノ酸レベル)	血液中の必須・準必須アミノ酸の低さ	
	AILS(認知機能低下)	現在認知機能が低下している可能性	

※AIRS®は日本人を対象として開発された検査です。日本人以外の結果は報告されますが、評価対象外となります。

※検査時に妊娠されている方、授乳中の方、がん患者(治療を含む)の方、先天性代謝異常の方、透析患者の方は検査結果に影響がありますので、検査を受けていただくことはできません。

※脳卒中の方、心筋梗塞の方、糖尿病の方、認知症の方、軽度認知障害の方(いずれも医療機関で診断を受けた方、あるいは治療中の方)の場合、その疾病・所見に関するAILS値や生活習慣改善タイプは出力されますが、いずれも評価対象外となります。

- AICS®は採血を行った時の、現在がんである可能性を評価する検査で、生涯にわたってのリスクを予測するものではありません。また、がんであるかを判断するものではありません。ランクAでもがんでないとは言いきれません。ランクBやCであっても必ずがんであるということではありません。AICS®はその他の検査結果とともに総合的に判断されるものです。
- AICS®では子宮がん・卵巣がんは、子宮頸がん、子宮体がん、卵巣がんのいずれかのがんである可能性について評価することはできません。
- AILS(脳心疾患リスク)は10年以内に脳卒中・心筋梗塞を発症するリスクを、AILS(糖尿病リスク)は4年以内に糖尿病を発症するリスクを、AILS(認知機能低下)は現在認知機能が低下している可能性を評価するもので、生涯にわたってのリスクを予測するものではありません。

検査前の注意事項

食事 検査前8時間は水以外は×

検査結果に影響を及ぼすため検査前8時間以内に、水以外(食事、サプリメント等)は摂らないでください。



運動 当日朝は×

正しい検査結果を得るために、検査当日朝の運動は控えください。



お薬 事前に相談を…

薬剤の検査への影響に関しては分かっておりません。検査当日のお薬の服用方法については、事前に主治医にご相談の上、その指示に従ってください。



脳・肺のMRI・MRA・CT による検査のご案内

専門検査機関のメディカルスキャンニングにてMRI検査、CT検査が受けられます。

検査当日の流れ

明治安田
新宿健診
センター

人間ドック受付、実施

オプション検査【MRI検査】【CT検査】の実施について確認させていただきます。

健診終了後に全料金を精算

検査料金について当センターでお支払いいただきます。
その際、検査のご案内(地図等)をお渡しいたします。

移動

MRI検査・CT検査 受付、実施

到着後、明治安田新宿健診センターでの予約であることをお伝えください。
専用の申込書に必要事項をご記入いただきます。

メディカル
スキャンニング

検査終了後

その場で検査料金の支払いは発生いたしません。検査結果は当センターの結果報告書と一緒に送付いたします。なお、**結果についてはメディカルスキャンニングへ直接お問い合わせください。**

MRI検査・
CT検査の
時間帯

午前健診の方は
13:00～15:00
午後健診の方は
15:30～17:30
当日は、上記の時間帯内でメディカルスキャンニングに移動していただきます。
詳細な時間は健診当日にお知らせいたします。

検査の
キャンセル・
変更について

検査前日までの場合

前日までの変更・キャンセルについては、明治安田新宿健診センターへご連絡ください。
変更の際は検査時間も併せて変わる場合がございます。あらかじめご了承くださいませ。

検査当日の場合

当日のキャンセル・日程変更は、メディカルスキャンニングへ直接お伝えください。なお、キャンセル・途中中止をされた場合は返金のため、明治安田新宿健診センターまでご連絡ください。

※結果については、全身がんはメディカルスキャンニングにより郵送されます。
MRI・CTはドックの結果と一緒に同封されます。

MRI検査を受ける際の注意事項《必ずご確認ください》

下記に該当する方は、脳ドック検査ができない場合があります。

- ・ 心臓ペースメーカーを植え込まれている方
- ・ 過去に手術や事故で体内に金属を埋め込まれている方
- ・ 現在妊娠している、または妊娠している可能性のある方
- ・ 強度の閉所恐怖症の方
- ・ アートメイクまたは、刺青、タトゥーをされている方
(火傷をする可能性があるため同意書にサインをいただき検査をします)

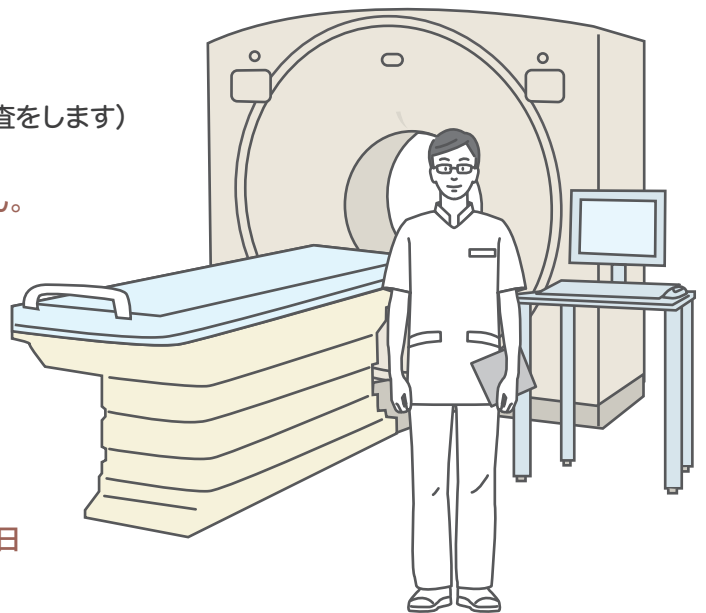
下記の金属類、電子機器は身につけて検査室に入室できません。

- ・ 時計、携帯電話、磁気カード、財布、鍵、アクセサリー、ベルト、カフス、タイピン、金具付きのヘアウィッグ

下記のものを取り外してください。

- ・ 入れ歯、補聴器、シブ薬、カイロ、エレキバン、鍼灸針、コルセット、金具付の下着

- その他ご不明な点については右記の電話番号または検査当日にお尋ねください。



脳MRI検査（検査時間：約20～60分）



自覚症状が現れる前から定期的な受診をおすすめします。

がん、心臓病に続き日本人の死因の第4位は脳卒中です。^{※1}

脳卒中は多くの場合に言語障害や歩行障害で介護が必要となるため高額な医療費がかかり、本人・家族への負担が大きい病気です。自覚症状のないまま発症する場合もあるため、定期的な受診や予防を心がけることが大切です。

▶ 造影剤を使用しない最新の3テスラMRI機器の技術を駆使して確かな検査・診断を行います。

脳MRI^{※2}

強い磁力で電波を用いて体の内部を断面像として検査する方法であらゆる角度から画像化します。

MRA

血管を撮像する方法で脳動脈の狭窄や閉塞動脈瘤などを発見します。

頸MRA

脳MRI検査と併用しておこなうことでより確かな診断が可能です。時間は数分で終了します。

検査料金

① 脳MRI・MRA

27,500円(税込)

② 脳MRI・MRA&頸MRA

31,900円(税込)

①、②いずれかをご選択ください。

※1 参考：厚生労働省・人口動態調査 令和元年(2019年) ※2 MRI検査を受けられる際の注意事項を必ずご確認ください。

肺CT検査（検査時間：約15分）

このような方におすすめします

・喫煙指数の高い方(600以上) *1日の本数×喫煙年数 例)20本×30年=600

肺がんは早期発見・治療が重要です。

進行が早く死亡率の高い肺がん。がん死亡原因別で第1位です。喫煙者だけでなく、非喫煙者の場合でも男性のがん罹患率は増加傾向にあります。肺がんは早期発見により、開胸せず胸腔鏡やロボット手術などでの治療が可能になる場合もあります。

高性能のマルチスライスCTでミリ単位の病変を描出し、的確な検査・診断をおこないます。X線被曝も従来のヘリカルCTよりはるかに低く、一般のX線検査では発見しにくい小さながんだけでなく、COPD(慢性閉塞性肺疾患)や間質性肺炎の早期の発見が可能です。

検査料金

11,550円(税込)

CT検査を受ける際の注意事項

必ずご確認ください

下記に該当する方は、肺CT検査ができません。

・現在妊娠している、または妊娠している可能性のある方

メディカルスキャンニングについて

高性能MRI・CTを使用した画像検査・診断専門のクリニックです。当センターが連携する新宿をはじめ、都内を中心に現在22のクリニックを持ち、大学病院や多数の健診機関との連携実績のある検査機関です。結果は専門医によるダブルチェックで画像診断をいたします。

TEL

03-5778-2906

診療時間

月～土曜 8:30～20:00

日曜 9:00～17:00

祝日は休診

アクセス

丸の内線西新宿駅「2番出口」徒歩3分

新宿健診センターから徒歩で約16分かかります。検査当日にセンターからの地図をお渡しいたします。

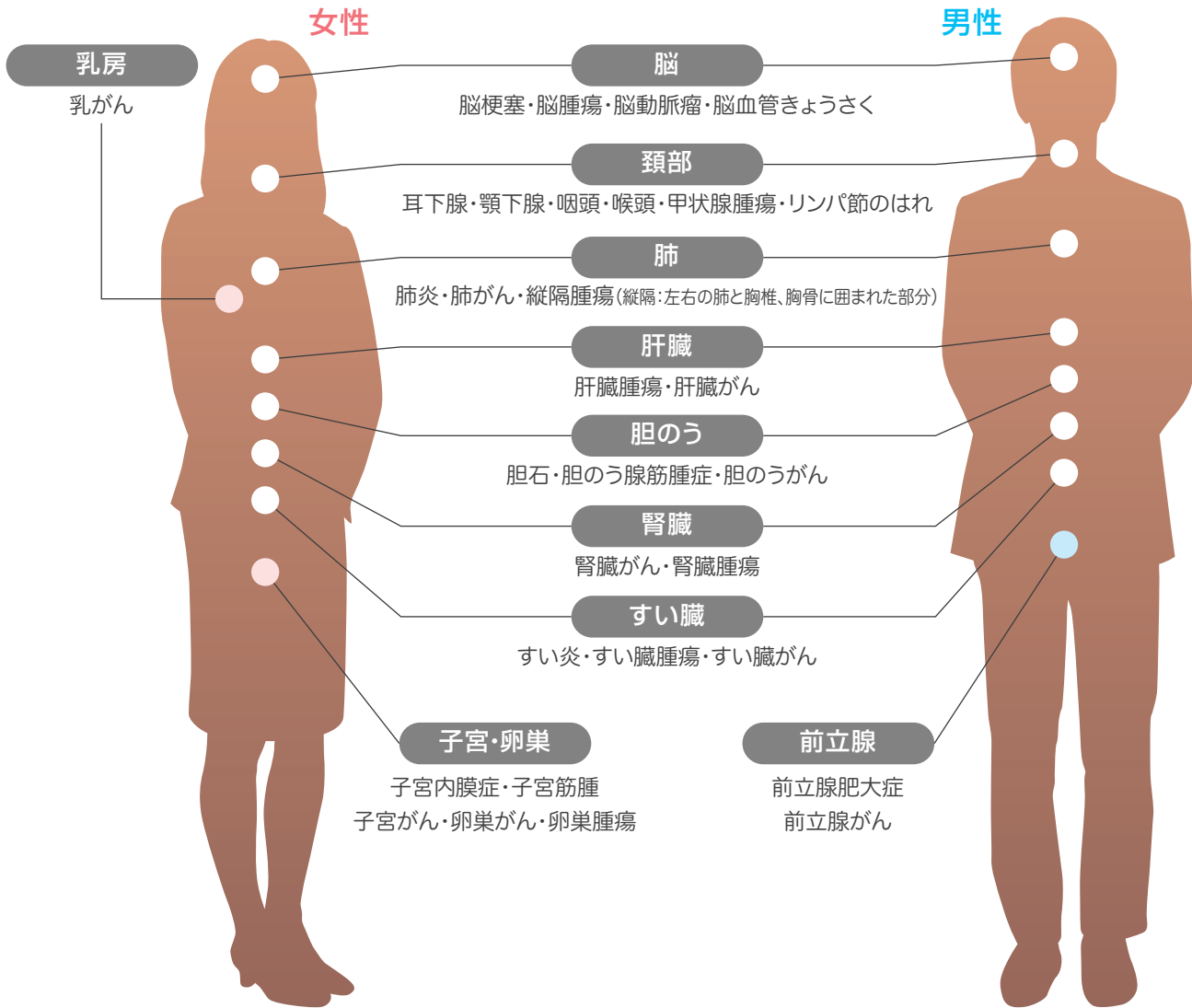


全身がん 検査のご案内

専門検査機関のメディカルスキャンニングにてMRI・MRA・DWI・CTの検査が受けられます。

健康こそが最大の財産

よりよい人生のために、しっかりとご自分のからだと向き合うことが大切です。



検査料金

137,500円(税込)

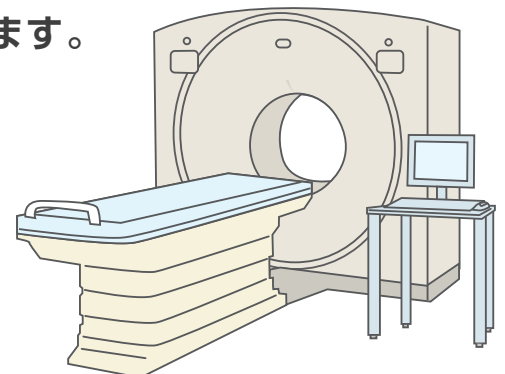
検査料金

121,000円(税込)

明治安田新宿健診センターならではの特別価格!

ご存知ですか? MRIは装置によって大きな差があります。

性能差は画像の鮮明さ、正確な判断、検査時間の長短などに関係します。提携先のメディカルスキャンニングでは、最新鋭の高性能MRIを導入し、年間約40万件の検査と診断の紹介を主要大学病院・基幹病院等から受けている実績が信頼できるクオリティーをお約束します。メディカルスキャンニングのMRI全身がん検査では、PHILIPS社製Ingenia 3.0テスラ、Siemens社製 MAGNETOM Verio 3.0テスラ 等を使用しています。



検査当日の流れ

明治安田新宿健診センター

メディカルスキャンニング

検査当日の食事はAM7:00までに済ませてください。

① お支払い

検査当日の
平日11:00～12:00までに
当センターにてお支払いください。

その際、検査のご案内(地図等)
をお渡しいたします。

移動

② 検査受付・実施

受付時に、明治安田新宿健診
センターでの予約であることを
お伝えください。

③ 検査終了後

支払いはありません。

結果はメディカルスキャンニング
から送付しますのでご質問等は
直接、メディカルスキャンニング
へお問合せください。

当日、ご予約の1時間前までにお支払いいただけない場合にはキャンセルとなります。

検査の概要



検査開始時間

ご希望の時間

日時は調整させていただきます。



検査のキャンセル・変更について

検査前日までの場合

前日までの変更・キャンセルに
ついては、明治安田新宿健診
センターへご連絡ください。
変更の際は検査時間も併せて
変わる場合がございます。
あらかじめご了承ください。

検査当日の場合

当日のキャンセル・日程変更は、
メディカルスキャンニングへ直接
お伝えください。
なお、キャンセル・途中中止を
された場合は返金のため、明治
安田新宿健診センターまで
必ずご連絡ください。



検査所要時間

約2時間半

検査前までは牛乳・乳製品を除く
水分摂取が可能です。
また、検査中の急なトイレ等にも
対応させていただきます。



食事について

朝7:00まで

当日、朝7:00までお食事が
可能です。
消化の良いものを召し上
がりください。

※ドック受診者は朝食不可

全身がん検査は、単独検査としてはもちろん、
様々な健診コースのオプションとしてもご受
診いただけます。

健診コースのオプションとしてお受けいた
だく場合、通常、検査日は別日と
なりますので、ご希望日はご予約
の際にご相談ください。
その他のコースや単科健診に
つきましては当センターの
受診日に準じます。



検査を受ける際の諸注意 <必ずご確認ください>

● 下記に該当する方は検査ができない場合があります。

- 心臓ペースメーカーを植え込まれている方
- 過去に手術や事故で体内に金属を埋め込まれている方
- 現在妊娠している、または妊娠している可能性のある方
- 強度の閉所恐怖症の方
- アートメイクまたは刺青をされている方

● 金属類、電子機器は身につけて検査室に入室できません。

下記の物を身につけていらっしゃる場合、更衣室ではず
いただきます。

ウィッグ、カツラ、補聴器、メガネ、入れ歯、アクセサリ、
カラーコンタクト、シブ類、カイロ、エレキバン、鍼灸針、
コルセット、ヒートテック、腕時計、万歩計、義手、義足、
義眼、財布、磁気カード、鍵、携帯電話、ライター 等

検査施設にて、チェックリスト
のご記入をお願いいたします。



● その他ご不明な点についてはお気軽におたずねください。

女性向け検査 のご案内

女性を守るために下記のコースをご用意しています。

しなやかに 軽やかに

人気の女性向け検査をセットにした「女性を守るコース」を多数ご用意いたしました。午後健診をはじめ、人間ドックや生活習慣病予防健診、定期健康診断のオプションとしてもこの機会にぜひ受診をご検討ください。



当センターが目指す「女性を守る健診センター」

明治安田新宿健診センターは女性を守る健診センターとして、豊富な経験・確かな技術・高精度な機器で、皆様に毎日をイキイキと過ごしていただけるよう、健康を支えていきたいと考えております。

明治安田新宿健診センターの3つのポイント♪

1 検査技師は全て女性!

触診・婦人科はご希望に合わせて男性、女性の医師が選べます。
※日にちによっては選べない日もあります。

2 新宿駅南口から徒歩8分の立地!

お帰りの際に映画や食事、ショッピングを楽しめます♪

3 午後の乳がん・婦人科検診も実施!

ゆったりと検査を受けていただけます! 興味のある方は実施可能日をスタッフにご相談ください。

女性を守るコース一覧

下記コースのみご受診の場合は午後限定となります。

検査料金

乳がんコース

乳がんの早期発見に特化した検査項目を集めました。

乳房超音波・マンモグラフィ・3Dマンモグラフィ(3つの内いずれか)
+CEA、CA15-3



乳房超音波プラン
8,580円(税込)
マンモグラフィプラン
10,780円(税込)
3Dマンモグラフィプラン
16,280円(税込)

婦人科コース

子宮頸がんや卵巣がんなどの婦人科がんの早期発見に特化しています。

婦人科(内診、頸部細胞診、経膈超音波)& HPV、SCC、CA125



17,050円(税込)

レディースコース

乳がんコースと婦人科コースが一緒になっています。

乳房超音波・マンモグラフィ・3Dマンモグラフィ(3つの内いずれか)
+婦人科(内診、頸部細胞診、経膈超音波)& HPV、CEA、CA15-3、SCC、CA125



乳房超音波プラン
25,630円(税込)
マンモグラフィプラン
27,830円(税込)
3Dマンモグラフィプラン
33,330円(税込)

腫瘍マーカー レディース4種コース

乳房や子宮など、女性特有のがんのスクリーニング検査(腫瘍マーカー)をまとめてご受診いただけます。

SCC、CA125、CEA、CA15-3



9,130円(税込)

- マンモグラフィは1方向となります。(健康保険組合等によって2方向となる場合がございます。)
- 人間ドック等、健診のオプションとしてご受診される場合、プランによってはお安くなります。
- 健康保険組合等の補助が受けられる場合がございますので、ご予約の際にスタッフにお問い合わせください。
- 3Dマンモグラフィ検査は通常マンモグラフィと併用して行うため、断層画像による高精度な解析が可能です。
- 診察を担当する医師が男性の場合もあります。

卵巣がん検査 のご案内

ROMA値による卵巣悪性腫瘍を推定する検査です。

自分の身体を
しっかりチェック
医療機関だから
安心できる



卵巣がん

日本国内における卵巣がんの2019年度罹患数は13,388名であり、死亡数は女性生殖器悪性腫瘍のなかで最も多いとされています。がん部位別5年相対生存率では、乳房が92.3%、子宮が78.7%、卵巣が60.6%です。



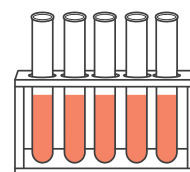
検査の重要性

卵巣がん初期はほとんど自覚症状がありません。下腹部にしこりが触れる、おなかが張る、トイレが近い、食欲の低下など症状が出た頃には、すでにかんが進行していることも少なくありません。

乳がんとは異なり、セルフチェックによる触知も困難です。また、子宮内膜症に卵巣がんが合併する危険性があることも報告されています。自分の身体の状態を正しく把握しておくためにも、定期的に医療機関で検査を行うことが大切です。

ROMA値

ROMA値は2種類(CA125とHE4)の腫瘍マーカーと閉経情報を組み合わせて算出される卵巣悪性腫瘍を推定する指標です。CA125は感度が高く、HE4は特異度が高いマーカーです。特徴の異なるCA125とHE4を組み合わせることにより、識別能が向上することが示されています。



ROMA値(CA125+HE4)上皮性卵巣がんの指標
(婦人科検査(5,500円(税込))に追加受診可)

検査料金

6,050円(税込)

ウイルス抗体検査 のご案内

風疹、麻疹、ムンプス、水痘・带状疱疹、
新型コロナウイルスの抗体があるか確認できます。



このような方におすすめします

- ・風疹、麻疹、ムンプス、水痘、带状疱疹、新型コロナウイルスにかかったことのない方
- ・子供のころにワクチン接種を終えたか覚えのない方
- ・妊娠中またはこれから妊娠の予定のある方、またはそのご家族
- ・海外渡航の予定がある方
- ・医療機関に勤務する予定のある方

風疹

風疹ウイルスに感染したことがあるかを検査できます。

妊娠初期の女性が風疹にかかると、お腹の中の赤ちゃんが風疹ウイルスに感染してしまい、高い確率で先天性風疹症候群(難聴、心疾患)が発生すると言われています。妊娠前に感染予防に必要な免疫を獲得しておくことが重要です。

検査料金 3,300円(税込)

麻疹

麻疹ウイルスに感染したことがあるかを検査できます。

ウイルスの中で最も感染力が強いと言われています。
肺炎や中耳炎などの合併症が起こりやすいと言われています。

検査料金 3,300円(税込)

ムンプス

ムンプスウイルスに感染したことがあるかを検査できます。

感染力の強い病気です。かかると難聴などの後遺症を残してしまうこともあります。

検査料金 3,300円(税込)

水痘・带状疱疹

ヘルペスウイルスに感染したことがあるかを検査できます。

水痘に一度感染すると、治った後でも免疫力が落ちたときにウイルスが再活性化して、带状疱疹が出ます。50歳代からの発症は重症化しやすいので注意が必要です。

带状疱疹ワクチン接種可能*

*接種対象：50歳以上

検査料金 3,300円(税込)

新型コロナウイルス(SARS-CoV-2 IgG/IgM抗体検査)

新型コロナウイルスのワクチン接種後に、抗体ができたかを確認できます。

※1 健診コースのオプションの場合は、税込み5,500円、単科健診(婦人科健診、乳房健診)のオプションの場合は、税込み8,800円となります。

検査料金 5,500円(税込) ※1

ビタミンD検査 のご案内

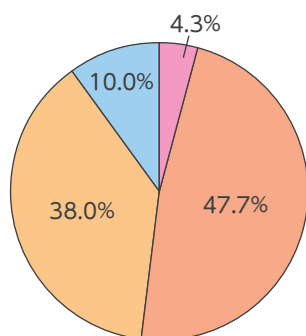
体内のビタミンDの充足状態を評価できます。



このような方におすすめします

- ・特に女性(男性でも可)
- ・ビタミンDの食品が足りているか不安
- ・骨密度が低め
- ・日中日に当たることがあまりない

女性の約5割が欠乏 約4割が不足しています



血清25(OH)D濃度の分布

(日本人女性1211人)

■ 欠乏 (10未満)	4.3%
■ 欠乏 (10~20未満)	47.7%
■ 不足 (20~30未満)	38.0%
■ 充足 (30以上)	10.0%

(参考)

J Tamaki et al, 2017 Osteoporos Int. 2017 Jun;28(6): 1903-1913.
Total 25-hydroxyvitamin D levels predict fracture risk: results from the 15-year follow-up of the Japanese Population-based Osteoporosis (JPOS) Cohort Study (総25-ヒドロキシビタミンDレベルは骨折リスクの予測: 日本の人コホートの骨粗鬆症 (JPOS) コホート研究の15年間の追跡調査の結果)

検査料金

4,400円(税込)

sd-LDLコレステロール検査 のご案内

血液検査で超悪玉コレステロール(small dense LDL)をチェックして動脈硬化のリスクを確認できます。



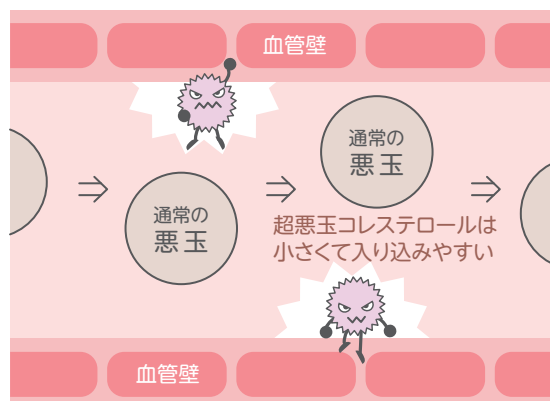
このような方におすすめします

- ・狭心症や心筋梗塞にかかったことがある
- ・家族に狭心症や心筋梗塞にかかった人がいる
- ・血圧が高い
- ・中性脂肪値が高い
- ・血糖値が高い
- ・内臓脂肪型肥満である
- ・善玉(HDL)値が低い

「超悪玉コレステロール検査」 をご紹介します!

超悪玉コレステロールの特徴

超悪玉コレステロールは非常に小さな悪玉で、通常の悪玉には入り込めない血管壁の中に入って悪さをするとされています。血管壁に入り込んだ超悪玉コレステロールは動脈硬化を引き起こしやすいとされ、重大な病気の発症に繋がる可能性が高まります。



検査料金

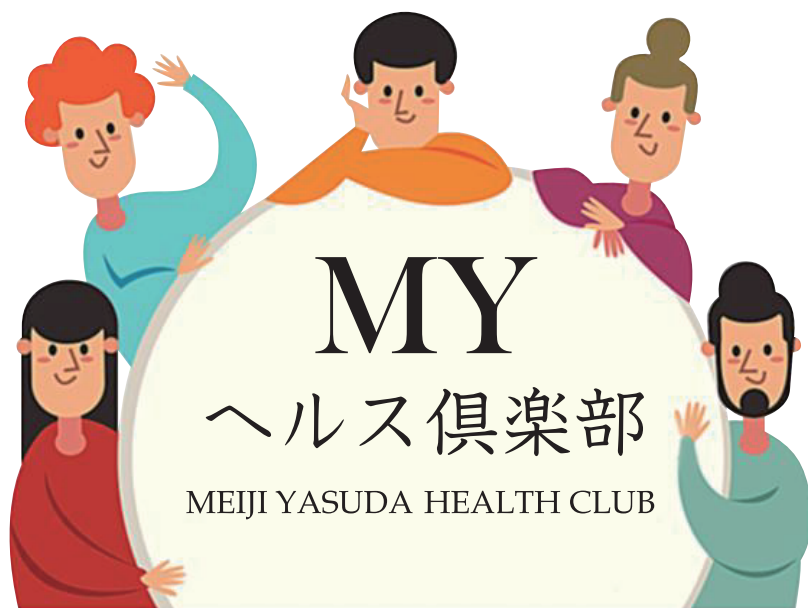
4,400円(税込) ※採血による検査です。

「MYヘルス倶楽部会員制度」 のご案内

明治安田新宿健診センターがご用意する
健診プラン等の会員特典です。

健康保険組合などから一切の健康診断の補助のない方を対象に

健診プラン等の会員特典をご用意した
「MYヘルス倶楽部会員制度」をはじめました。



”年齢・性別に関係なく、全てのかたに人間ドックを”
～もっと身近なものとして、定期的に健診をお受けいただくために～

会員特典

人間ドックの受診特典

会員料金で基本コースが受診できます。

基本料金	40,700円(税込)
12月～4月限定 期間特別料金	33,000円(税込)

※各種オプション料金については、通常料金になります。

※胃(バリウム)X線をご希望されない場合も金額[基本料金¥40,700(税込)、
特別料金¥33,000(税込)]は変わりません。

※内視鏡をご希望の場合は¥6,600(税込)追加になります。

- ・基本コース以外の様々なオプションが付けられます!
- ・メディカルスキャンニングと連携して「**脳検査**」と「**肺検査**」を健診当日の午後にオプション検査として実施できます!

MRI・MRA CT

※詳細はお問い合わせください。

CARADA 健診サポート

(無料でアプリサービスを使って健診結果が見られます)

アプリは
無料
です

当センターの健診結果は
スマホで見られます



登録者数
1万人以上!!

POINT
1



スマホがあればすぐに
健診結果が確認できる

POINT
2



過去の結果と
比較できる

POINT
3



健康に役立つ
お知らせが届く

健診結果が参照可能になる日数		
	過去受診結果	今回受診結果
初回受診の方	×	紙の結果が届くより1~2日前
リピーターの方	ご登録後 1 営業日以降	紙の結果が届くより1~2日前

CARADA
についてはこちら

※健診結果の閲覧に必要な二次元コードは
健診当日にお渡します

※ 紙の結果報告書は今までどおり作成いたします。
※ 一部で紙の結果報告書と記載場所や表現が異なる場合があります。

安心と信頼のかかりつけ人間ドック

一般財団法人 明治安田健康開発財団
明治安田新宿健診センター